

# Le Belvédère



Cavalaire sur Mer

PRESQU'ÎLE DE SAINT-TROPEZ





## CAVALAIRE-SUR-MER

Entre le Massif des Maures et une plage de sable fin de plus de 3 kilomètres, la ville borde le 2ème site de plongée sous-marine de la Méditerranée avec la proximité des Iles de Porquerolles et de Port Cros.

Cavalaire abrite en outre un port de plaisance de 1200 places.

Site recherché des amoureux de la nature, les sentiers de randonnée embaument le parfum des myrthes et d'eucalyptus. Ancien village de pêcheurs, Cavalaire demeure attaché aux traditions en perpétuant un art de vivre à la provençale au travers de ses marchés et terrasses de cafés.

Ville jeune et dynamique, Cavalaire affirme une volonté de développement maîtrisé en offrant des services toute l'année et des équipements régulièrement renouvelés (médiathèque, gymnase...).





## SITUATION ET ACCÈS



## AEROPORTS INTERNATIONAUX

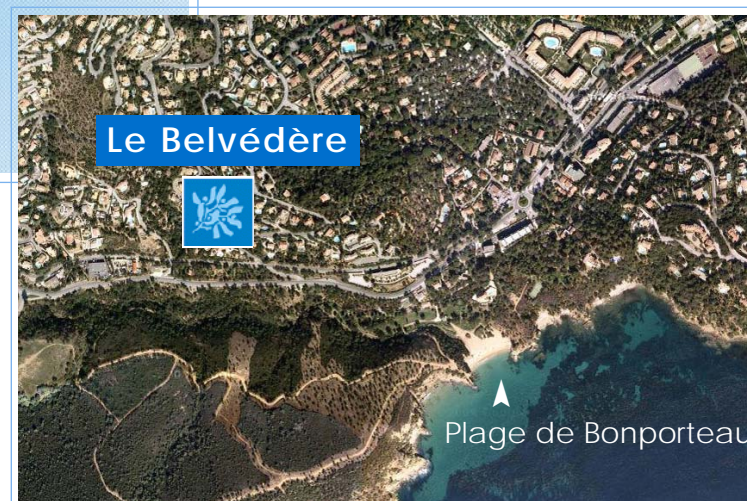
- Nice 1H 30 heure
- Toulon/Hyères 40 min
- Marseille

## ROUTE

- Saint-Tropez et Saint-Maxime à 25 min.
- Cannes à 1 heure environ

## GARES (toutes destinations et TGV)

- Toulon à 50 min.
- Saint-Raphaël à 40 min.





## LE BELVÉDÈRE

Sur les hauteurs de Cavalaire, face à la baie, toutes les maisons jouissent d'une vue spectaculaire plein Sud sur une mer turquoise aux reflets d'argent.

Facilement accessible, dans un quartier résidentiel de belles villas provençales où ne s'entendent que le bruissement du vent et le chant des cigales. Tous les commerces sont à 1,5 km et garantissent à des vacances ou à un séjour prolongé tous les bénéfices de la ville sans ses inconvénients. Résidence fermée avec piscine à proximité du centre ville, de la plage et du port.

LIVRAISON : septembre 2009

### La signature d'un grand architecte

Ce programme haut de gamme ne comprend que 18 maisons édifiées en hameau provençal du T2 au T4.

Il est le fruit d'un partenariat avec Xavier BOHL, disciple de François SPOERRY, architecte de Port Grimaud, avec lequel AKTIMO conduit depuis longtemps des projets faisant référence dans la région.





UN BALCON SUR LA MÉDITERRANÉE



VUE PANORAMIQUE DU BELVÉDÈRE



DES PRESTATIONS SOIGNÉES



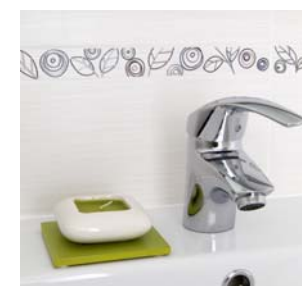
AMÉNAGEMENT PAYSAGÉ



PISCINE COLLECTIVE AVEC PLAGE EN BOIS



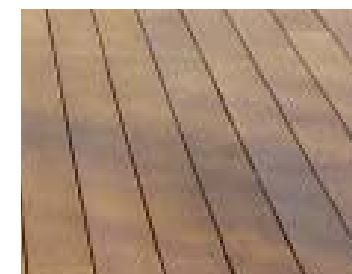
SALLES DE BAINS DESIGN



CLIMATISATION RÉVERSIBLE



CARRELAGES ET FAIENCES HAUT DE GAMME



TERRASSE EN BOIS



## PLAN DE MASSE

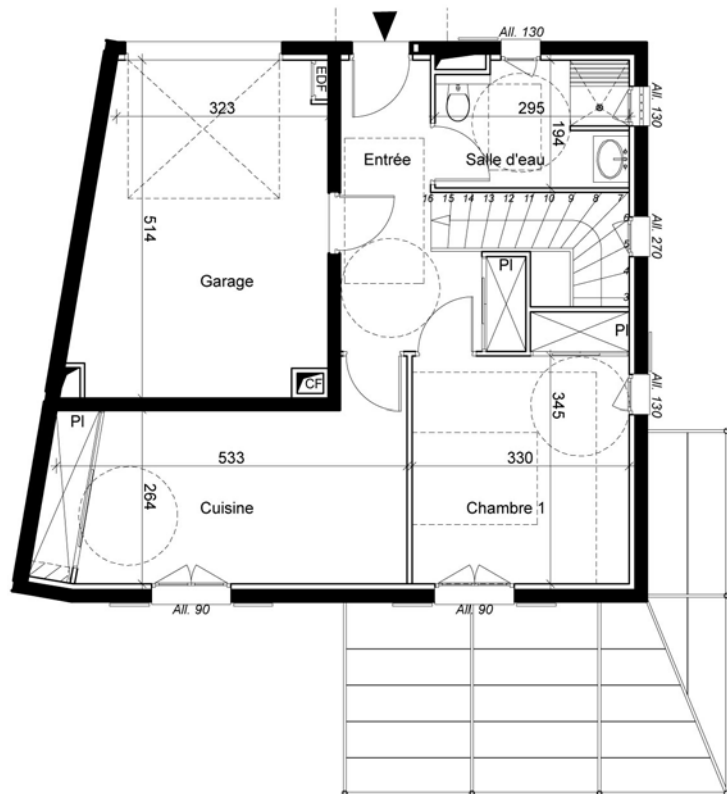


● Maison disponible au 28 juillet 2009

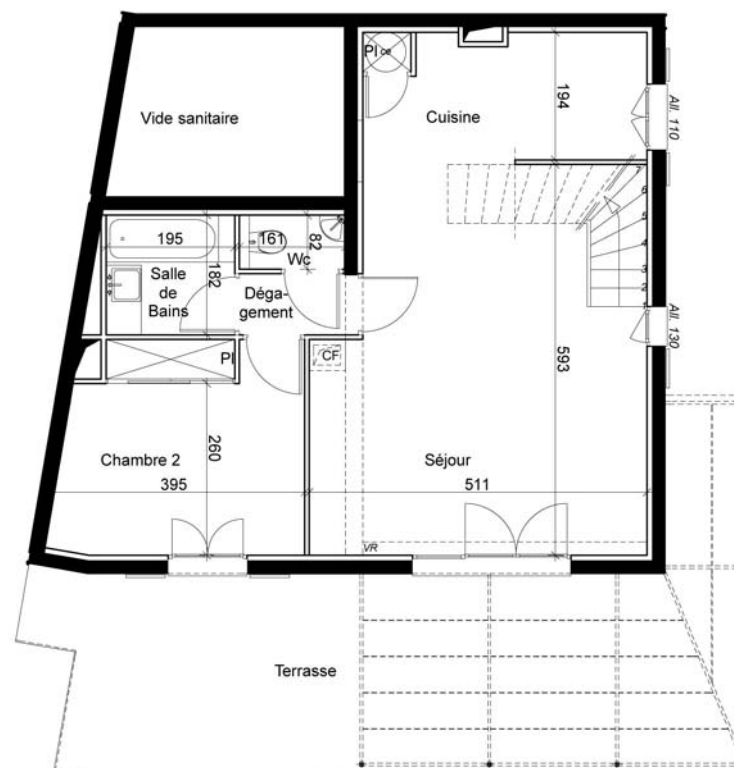


MAISON B5 - plans

Rez de chaussée



Rez de jardin



**TOTAL HABITABLE : 92,88 m<sup>2</sup>**  
4 PIECES

**SURFACES HABITABLES**

<i>REZ DE CHAUSSEE</i>	
ENTREE + PL	8,25 m <sup>2</sup>
CUISINE + PL	15,46 m <sup>2</sup>
CHAMBRE 1 + PL	12,39 m <sup>2</sup>
SALLE D'EAU	5,35 m <sup>2</sup>
<i>REZ DE JARDIN</i>	
SÉJOUR/CUISINE + PL	33,52 m <sup>2</sup>
CHAMBRE 2 + PL	11,66 m <sup>2</sup>
DÉGAGEMENT	1,50 m <sup>2</sup>
SALLE DE BAINS	3,55 m <sup>2</sup>
WC	1,20 m <sup>2</sup>
<b>TOTAL HABITABLE</b>	<b>92,88 m<sup>2</sup></b>

**SURFACES ANNEXES**

TERRASSE	35,44 m <sup>2</sup>
GARAGE	18,22 m <sup>2</sup>
<b>TOTAL ANNEXES</b>	<b>53,66 m<sup>2</sup></b>



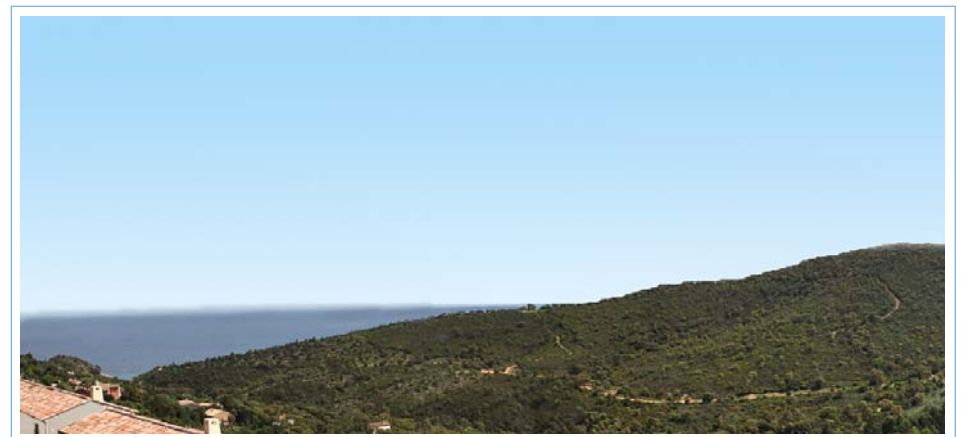


MAISON B5 - *façade et vue terrasse*

Façade



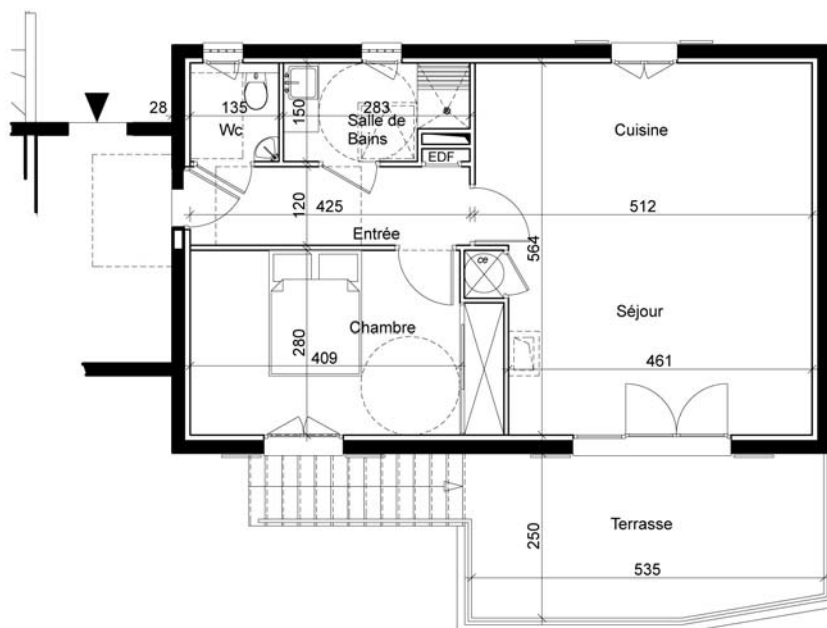
Vue terrasse





## MAISON S1 - plans

### Rez de chaussée



**TOTAL HABITABLE : 51,65 m<sup>2</sup>**  
2 PIECES

#### SURFACES HABITABLES

##### REZ DE CHAUSSÉE

ENTRÉE	5,10 m <sup>2</sup>
SEJOUR/CUISINE + PL	27,90 m <sup>2</sup>
WC	2,02 m <sup>2</sup>
CHAMBRE + PL	12,79 m <sup>2</sup>
SALLE DE BAINS	3,84 m <sup>2</sup>
<b>TOTAL HABITABLE</b>	<b>51,65 m<sup>2</sup></b>

#### SURFACES ANNEXES

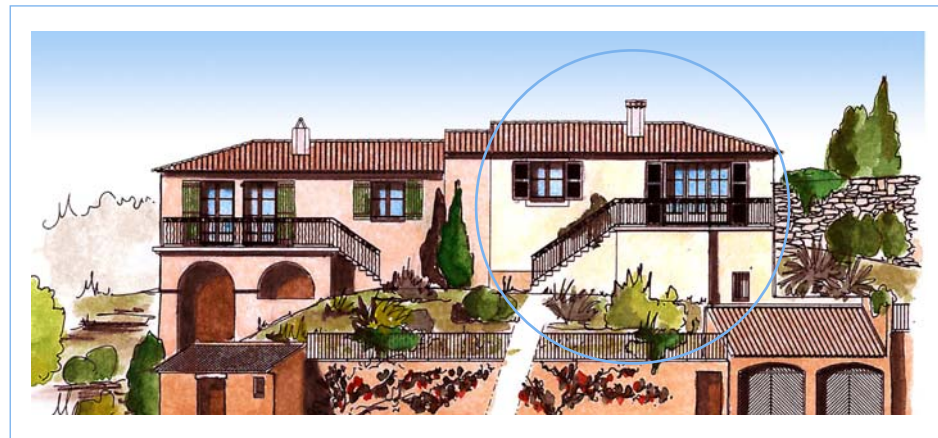
TERRASSE	13,11 m <sup>2</sup>
ABRIS	7,19 m <sup>2</sup>
<b>TOTAL ANNEXES</b>	<b>20,30 m<sup>2</sup></b>





MAISON S1 - *façade*

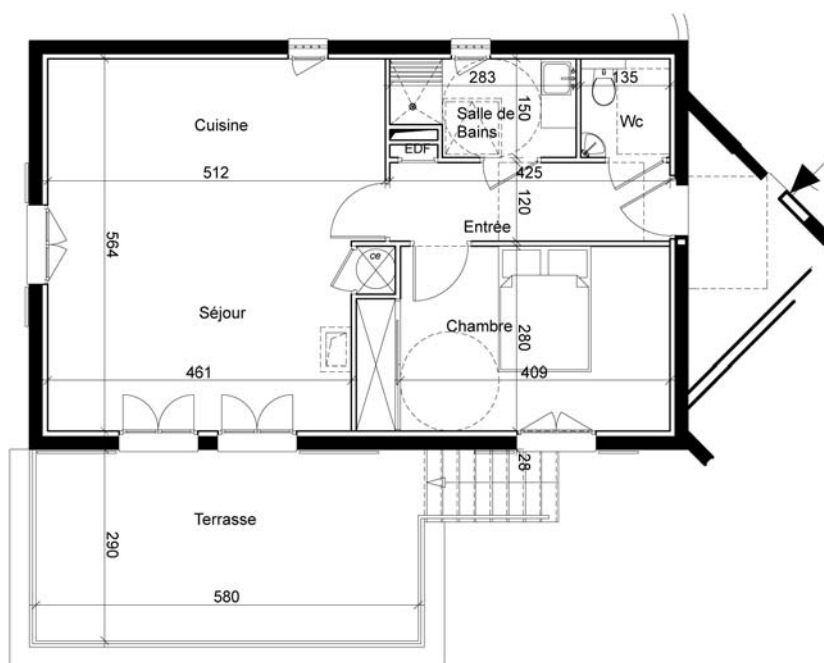
Façade





## MAISON S2 - plans

Rez de chaussée



**TOTAL HABITABLE : 51,66 m<sup>2</sup>**  
2 PIECES

### SURFACES HABITABLES

<i>REZ DE CHAUSSEE</i>	
ENTREE + PL	5,10 m <sup>2</sup>
SEJOUR/CUISINE + PL	27,90 m <sup>2</sup>
WC	2,02 m <sup>2</sup>
CHAMBRE + PL	12,80 m <sup>2</sup>
SALLE DE BAINS	3,84 m <sup>2</sup>
<b>TOTAL HABITABLE</b>	<b>51,66 m<sup>2</sup></b>

### SURFACES ANNEXES

TERRASSE	16,92 m <sup>2</sup>
ABRIS	4,73 m <sup>2</sup>
<b>TOTAL ANNEXES</b>	<b>21,65 m<sup>2</sup></b>



MAISON S2 - *façade et vue terrasse*

Façade





MAISON DÉCORÉE



POUR VISITER LA MAISON DÉCORÉE, CONTACTEZ NATHALIE AU 04 94 00 43 20





## EXEMPLE DE NOS RÉALISATIONS



LES COLOMBELLES, une autre réalisation d'Aktimo avec le même architecte, Xavier Bohl.



## VOTRE CONTACT



Nathalie MOGENSEN



☎ +33.6.89.14.17.21

+33.4.94.00.43.20

info@imc2.eu



Merci de nous contacter pour organiser un rendez-vous sur place et visiter notre maison décorée

[www.imc2.eu](http://www.imc2.eu)

Le Belvédère est une réalisation



Les Illustrations sont dues à la libre interprétation des artistes. Les photographies sont destinées à présenter l'environnement des résidences.

L'ensemble de ces visuels ne revêt aucun caractère contractuel.

Illustration : Interiorvista - Photos : Lionel Barbe